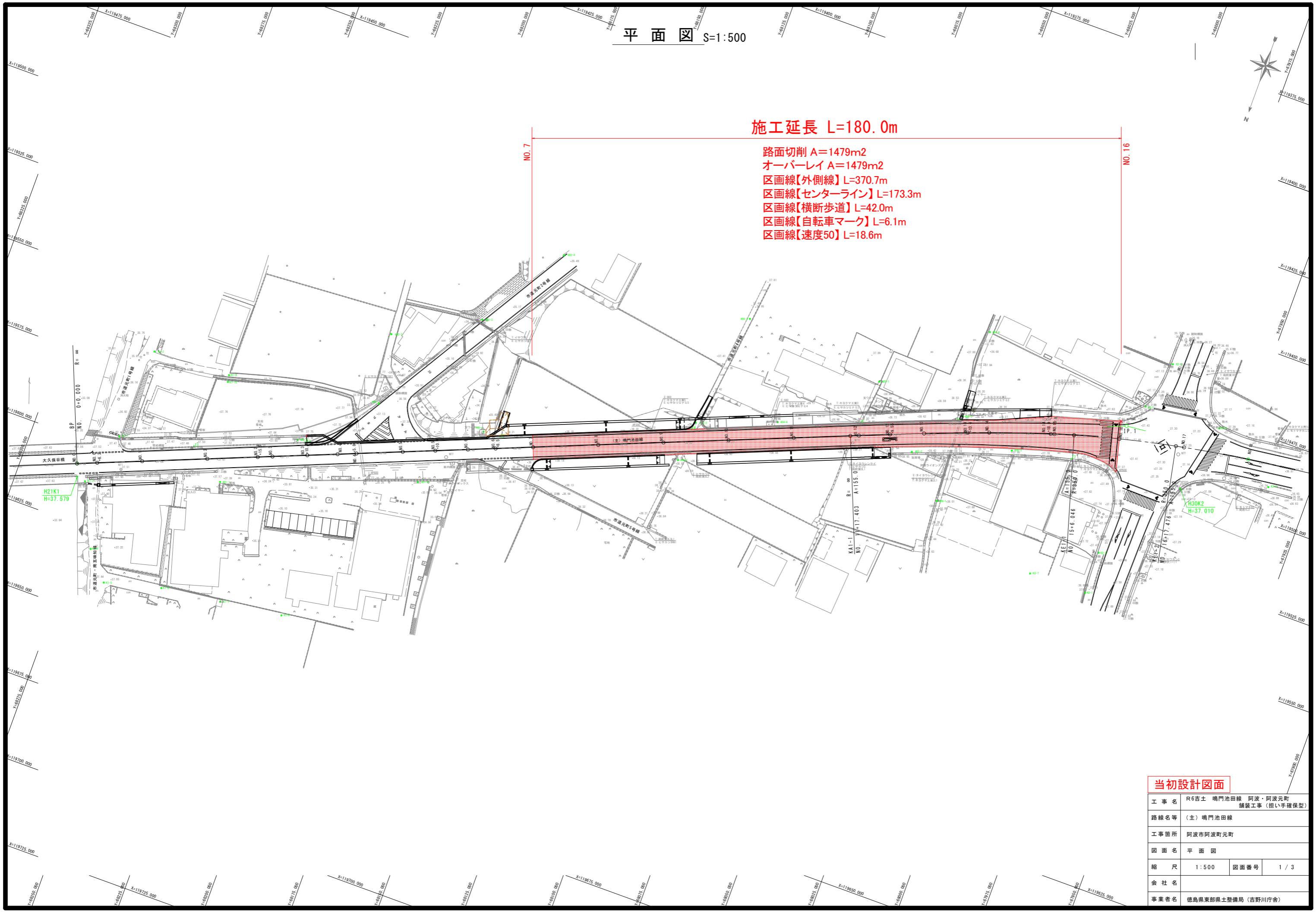


平面図 S=1:500



施工延長 L=180.0m

- 路面切削 A=1479m²
- オーバーレイ A=1479m²
- 区画線【外側線】 L=370.7m
- 区画線【センターライン】 L=173.3m
- 区画線【横断歩道】 L=42.0m
- 区画線【自転車マーク】 L=6.1m
- 区画線【速度50】 L=18.6m

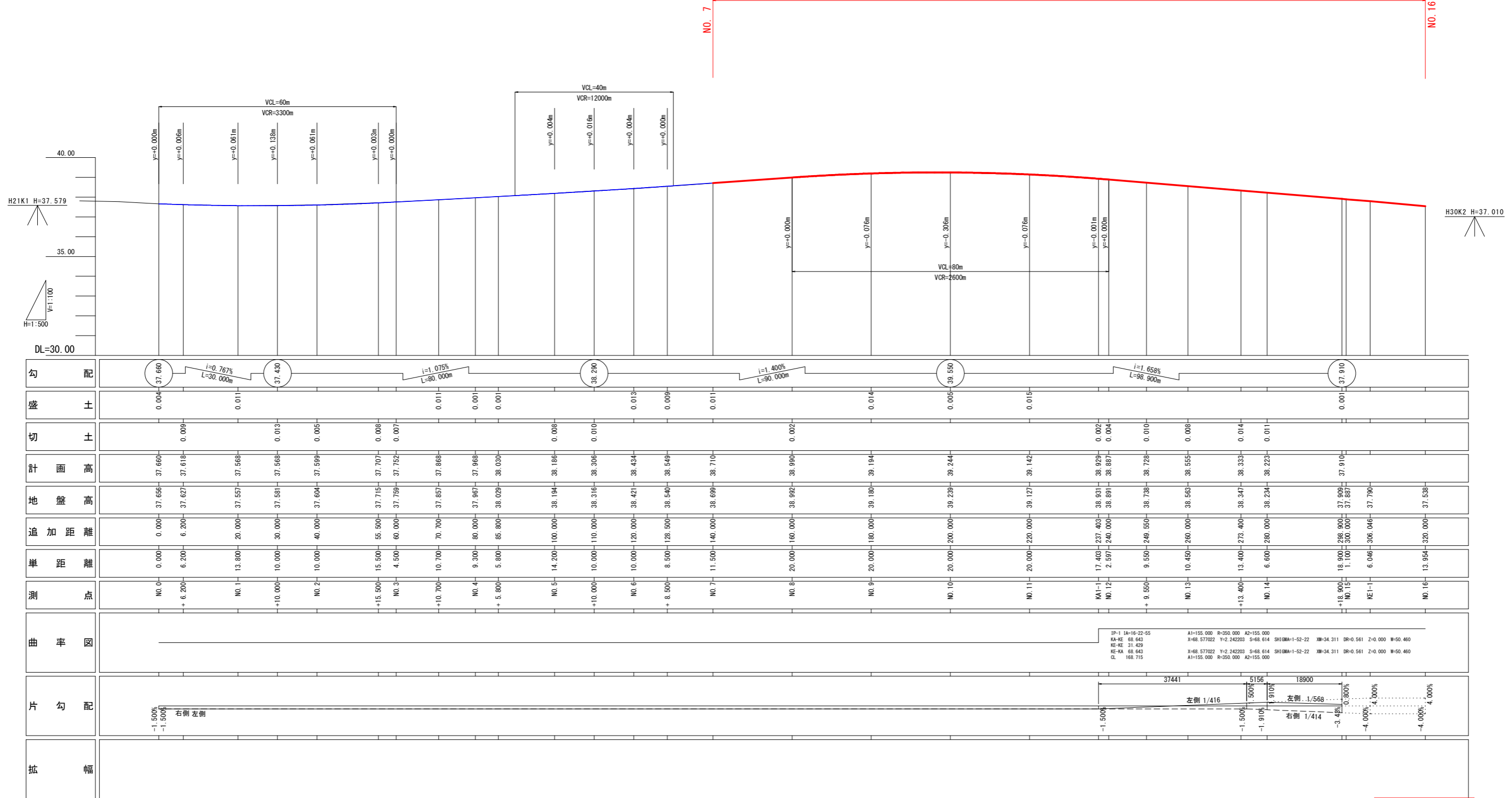


当初設計図面

工事名	R6吉土 鳴門池田線 阿波・阿波元町 舗装工事(担い手確保型)		
路線名等	(主) 鳴門池田線		
工事箇所	阿波市阿波町元町		
図面名	平面図		
縮尺	1:500	図面番号	1/3
会社名			
事業者名	徳島県東部県土整備局(吉野川庁舎)		

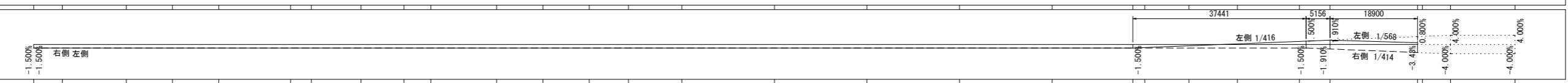
縦断図 SH=1:500
SV=1:100

施工延長 L=180.0m 路面切削・オーバーレイ A=1479m²



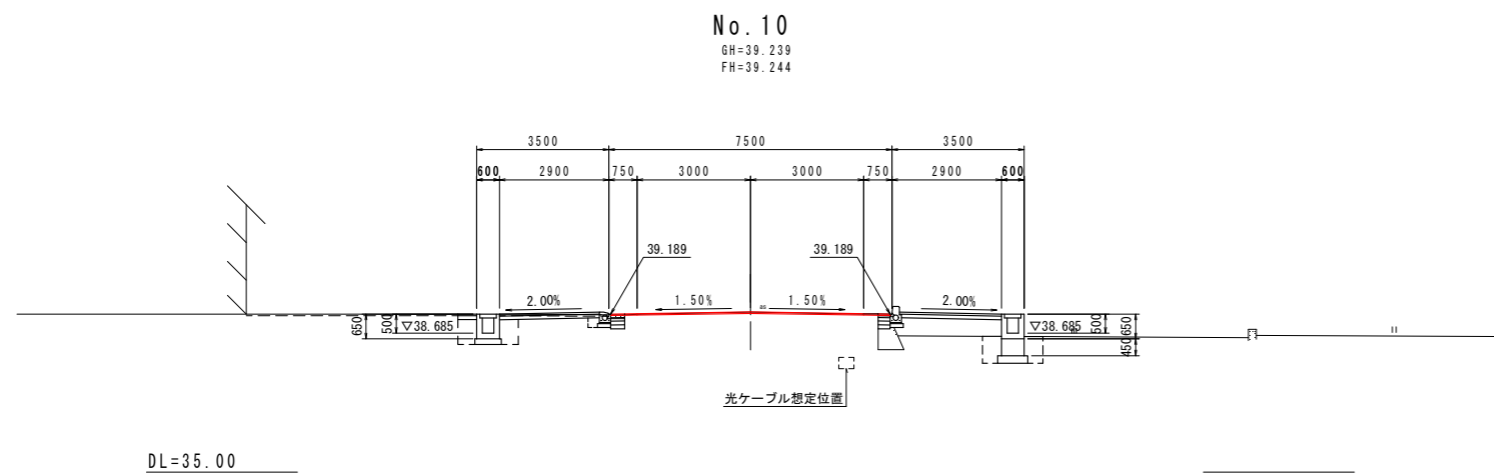
勾配	0.004	0.011	0.013	0.005	0.008	0.001	0.001	0.008	0.010	0.013	0.009	0.011	0.014	0.005	0.015	0.004	0.010	0.008	0.014	0.01	0.001				
盛土																									
切土																									
計画高	37.660	37.618	37.568	37.599	37.707	37.752	37.868	37.968	38.030	38.194	38.306	38.434	38.544	38.728	38.887	38.929	38.992	39.194	39.244	39.127	39.142	39.223	37.910		
地盤高	37.656	37.627	37.557	37.604	37.715	37.759	37.857	37.967	38.029	38.194	38.316	38.427	38.546	38.728	38.891	38.931	38.992	39.180	39.238	39.127	39.142	39.223	37.909	37.887	
追加距離	0.000	6.200	20.000	40.000	55.500	60.000	70.700	80.000	85.800	100.000	110.000	120.000	128.500	140.000	160.000	174.403	189.000	200.000	200.000	220.000	234.400	248.500	260.000	273.400	286.900
単距離	0.000	6.200	13.800	10.000	4.500	10.700	9.300	5.800	14.200	10.000	10.000	8.500	11.500	20.000	20.000	17.403	18.900	1.100	6.000	20.000	13.400	9.550	10.450	13.400	18.900
測点	NO. 0	+ 6.200	NO. 1	+10.000	NO. 2	+15.500	NO. 3	+10.700	NO. 4	+ 5.800	NO. 5	+10.000	NO. 6	+ 8.500	NO. 7	NO. 8	NO. 9	NO. 10	NO. 11	NO. 12	NO. 13	NO. 14	NO. 15	NO. 16	

JP-1 1A-16-22-55 A1=155.000 B=350.000 A2=155.000
 KA-KE 68.643 X=68.57022 Y=2.242203 S=68.614 SHIGMA=1-52-22 XM=34.311 DR=0.561 Z=0.000 W=50.460
 KE-KE 31.429 X=68.57022 Y=2.242203 S=68.614 SHIGMA=1-52-22 XM=34.311 DR=0.561 Z=0.000 W=50.460
 KE-KA 68.643 X=68.57022 Y=2.242203 S=68.614 SHIGMA=1-52-22 XM=34.311 DR=0.561 Z=0.000 W=50.460
 C 168.715 A1=155.000 B=350.000 A2=155.000



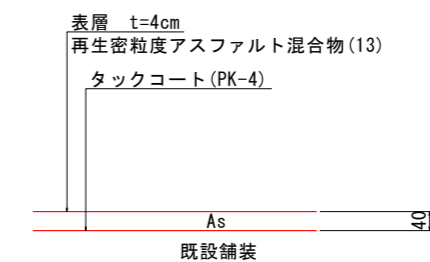
当初設計図面	
工事名	R6吉土 鳴門池田線 阿波・阿波元町 舗装工事(担い手確保型)
路線名等	(主) 鳴門池田線
工事箇所	阿波市阿波元町
図面名	縦断図
縮尺	H=1:500 V=1:100
図面番号	2 / 3
会社名	
事業者名	徳島県東部環土整備局 (吉野川庁舎)

標準断面図 S=1:100



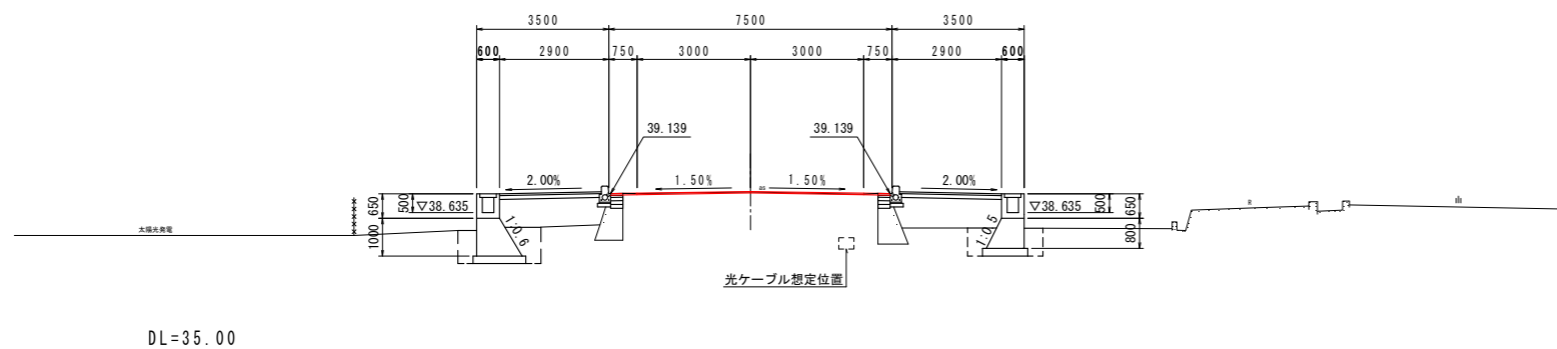
舗装断面図 S=1:100

計画舗装構成



※既設舗装との段差すり付け処理は必ず行うこと。

No. 9
 GH=39.180
 FH=39.194



当初設計図面

工事名	R6吉土 鳴門池田線 阿波・阿波元町 舗装工事(担い手確保型)		
路線名等	(主) 鳴門池田線		
工事箇所	阿波市阿波元町		
図面名	標準断面図		
縮尺	1:100	図面番号	3 / 3
会社名			
事業者名	徳島県東部県土整備局(吉野川庁舎)		